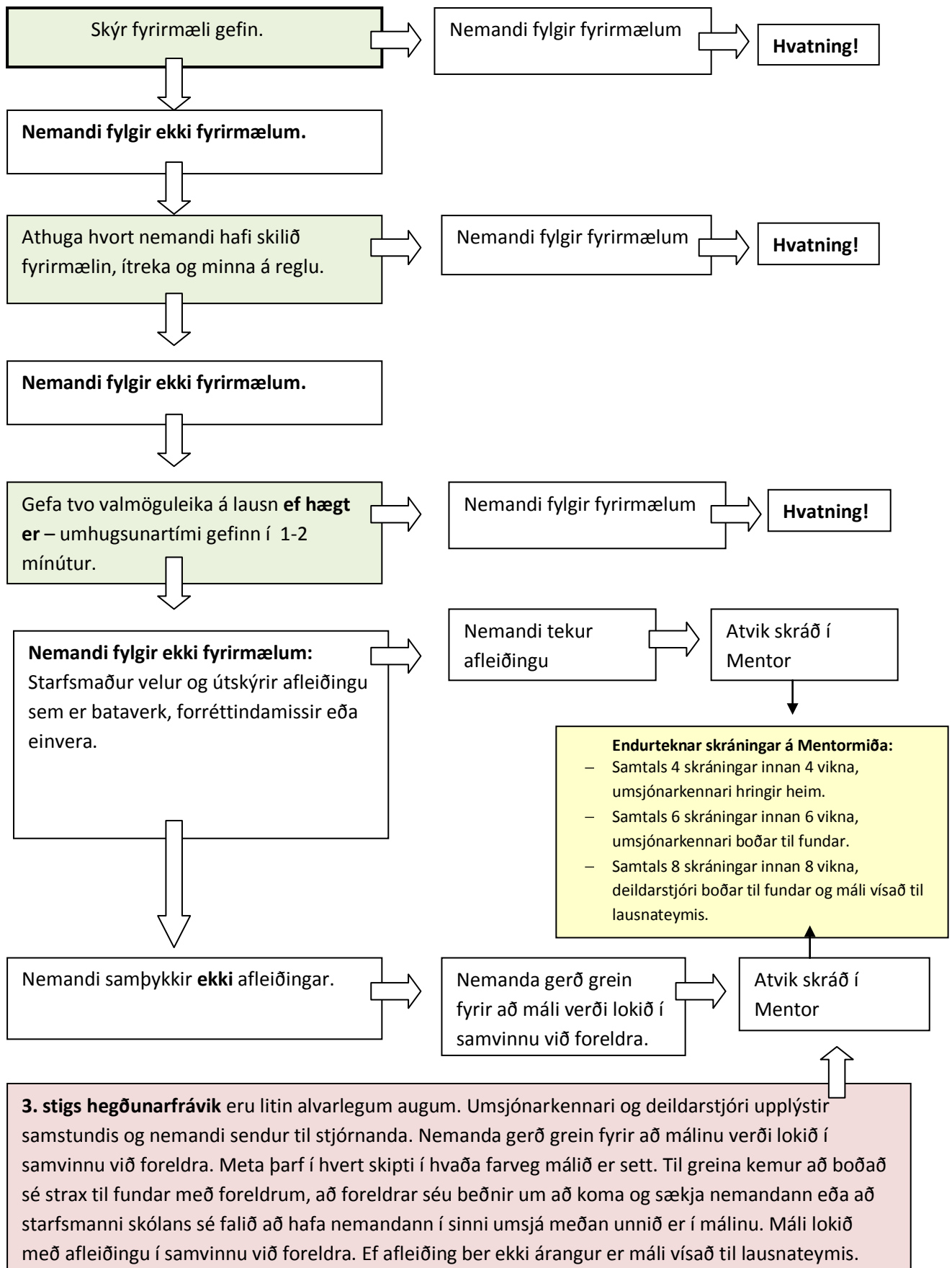




Agiferli Lundarskóla





Hegðunarfrávik og afleiðingar

1. stigs	2. stigs	3. stigs
Hegðunarfrávik: Eru leyst á staðnum og ekki skráð í Mentor. Dæmi: <ul style="list-style-type: none">– þras, ögrun, rifrildi– truflar athafnir, leiki eða vinnu annarra– gengur illa um– togar í eða ýtir öðrum Agaferrill starfsfólks: <ul style="list-style-type: none">– leiðrétt eða leyst á staðnum– ekki skráð í Mentor	Hegðunarfrávik: <ul style="list-style-type: none">– særandi eða niðrandi orðbragð– Fylgir ekki fyrirmælum, óhlýðnast– ósannsögli eða svindl– áreitni, hrekkir, stríðni– margítrekuð 1. stigs frávik* Agaferrill starfsfólks: <ul style="list-style-type: none">– leiðrétt eða leyst á staðnum– umsjónarkennari látinn vita– skráð í Mentor og foreldrar upplýstir	Hegðunarfrávik: <ul style="list-style-type: none">– ofbeldi, slagsmál eða ógnandi hegðun– skemmdarverk– þjófnaður– neysla tóbaks eða áfengis– önnur áhættuhegðun Agaferrill starfsfólks: <ul style="list-style-type: none">– nemandi er fjarlægður úr aðstæðum– umsjónarkennari og deildarstjóri upplýstir strax, þeir meta í hvaða farveg málið er sett– máli lokið með afleiðingu í samvinnu við foreldra– skráð í Mentor

*Séu 1. stigs frávik endurtekin þrisvar sinnum hjá sama nemanda þarf að ræða við nemandann um að hegðunin hafi ekki verið leiðrétt og að verði hún endurtekin einu sinni enn verði hún skráð sem 2. stigs frávik og honum gerðar ljósar afleiðingar skv. reglum skólans.

Til minnis fyrir starfsmenn

1. Vera róleg(ur) og sýna virðingu í viðmóti. Ekki láta tilfinningar ráða viðbrögðum hverju sinni.
2. Reyna að taka nemandann til hliðar og komast hjá því að auðmýkja eða lítillækka.
3. Fara munnlega yfir það sem gerðist með áherslu á viðeigandi einkunnarorð – gæta þess að dragast ekki inn í rifrildi.
4. Fá nemandann til að segja hvaða hegðun er viðeigandi í þessum aðstæðum og af hverju það skiptir máli. Ef nemandinn getur ekki eða vill ekki segja hvaða hegðun er viðeigandi skal fara yfir regluna og fá nemandann til að endurtaka hana.
5. Gefa nemandanum val um að leiðrétta hegðunina. Gefa nemandanum svigrúm (1 – 2 mínútur) til að velja hvort hann vilji leiðrétta hegðunina eða mæta fyrirfram ákveðnum afleiðingum.