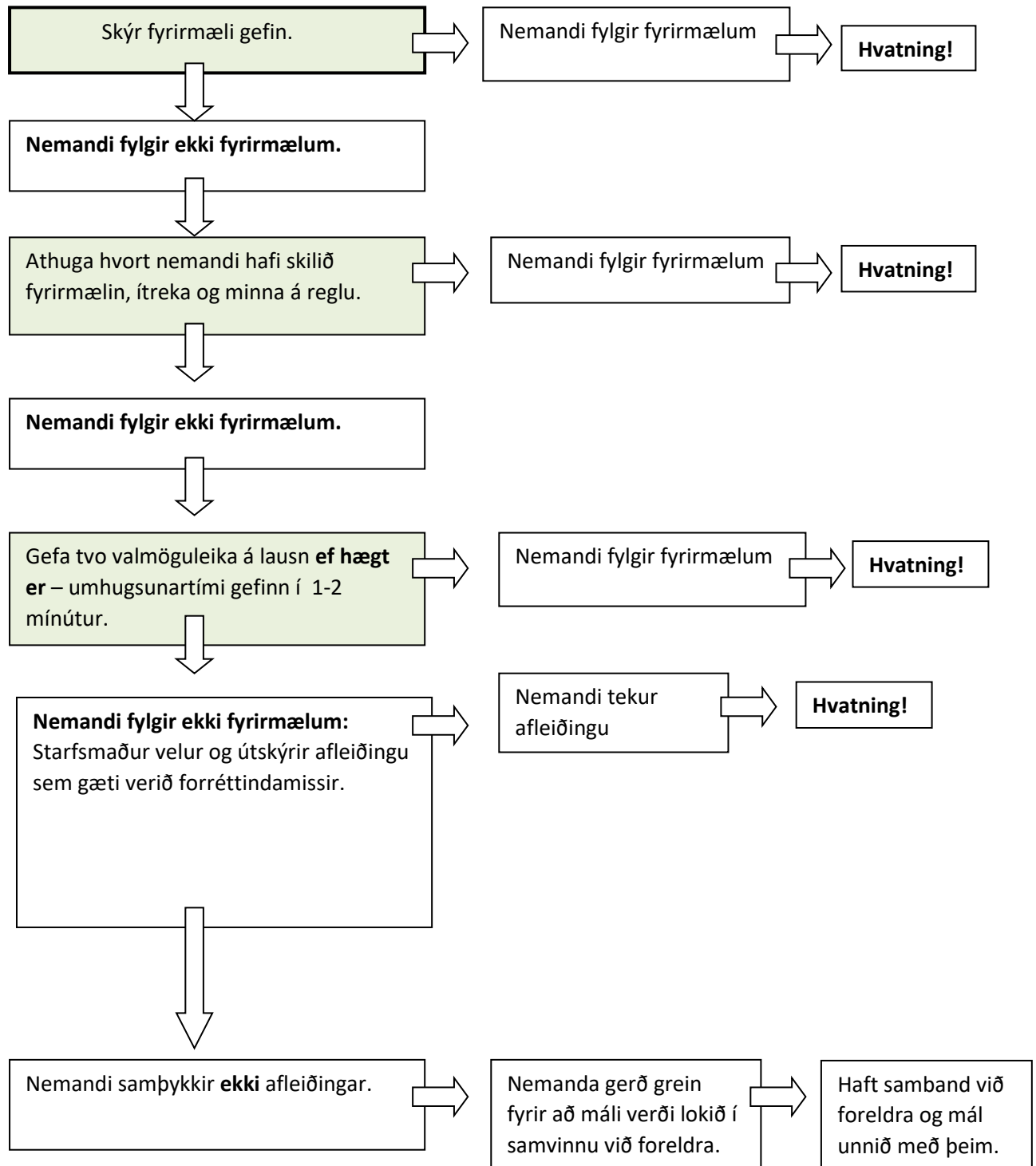


Agafarli Lundarskóla



3. stigs hegðunarfrávik eru litin alvarlegum augum. Umsjónarkennari og deildarstjóri upplýstir samstundis og nemandi sendur til stjórnanda. Nemandi gerð grein fyrir að málinu verði lokið í samvinnu við foreldra. Meta þarf í hvert skipti í hvaða farveg málið er sett. Til greina kemur að boðað sé strax til fundar með foreldrum, að foreldrar séu beðnir um að koma og sækja nemandann eða að starfsmanni skólans sé falið að hafa nemandann í sinni umsjá meðan unnið er í málinu. Máli lokið með afleiðingu í samvinnu við foreldra. Ef afleiðing ber ekki árangur er máli vísað til lausnateymis.

Hegðunarfrávik og afleiðingar

1. stigs	2. stigs	3. stigs
<p>Hegðunarfrávik:</p> <p>Eru leyst á staðnum.</p> <p>Dæmi:</p> <ul style="list-style-type: none"> – þras, ögrun, rifrildi – truflar athafnir, leiki eða vinnu annarra – gengur illa um – togar í eða ýtir öðrum <p>Agافرill starfsfólks:</p> <ul style="list-style-type: none"> – leiðrétt eða leyst á staðnum – ekki haft samband heim 	<p>Hegðunarfrávik:</p> <ul style="list-style-type: none"> – særandi eða niðrandi orðbragð – Fylgir ekki fyrirmælum, óhlýðnast – ósannsögli eða svindl – áreitni, hrekkir, stríðni – margítrekuð 1. stigs frávik* <p>Agافرill starfsfólks:</p> <ul style="list-style-type: none"> – leiðrétt eða leyst á staðnum – umsjónarkennari látinn vita – Foreldrar upplýstir 	<p>Hegðunarfrávik:</p> <ul style="list-style-type: none"> – ofbeldi, slagsmál eða ógnandi hegðun – skemmdarverk – þjófnaður – neysla tóbaks eða áfengis – önnur áhættuhegðun <p>Agافرill starfsfólks:</p> <ul style="list-style-type: none"> – nemandi er fjarlægður úr aðstæðum – umsjónarkennari og deildarstjóri upplýstir strax, þeir meta í hvaða farveg málið er sett – máli lokið með afleiðingu í samvinnu við foreldra

*Séu 1. stigs frávik endurtekin þrisvar sinnum hjá sama nemanda þarf að ræða við nemandann um að hegðunin hafi ekki verið leiðrétt og að verði hún endurtekin einu sinni enn verði hún skráð sem 2. stigs frávik og honum gerðar ljósar afleiðingar skv. reglum skólans.

Til minnis fyrir starfsmenn

1. Vera róleg(ur) og sýna virðingu í viðmóti. Ekki láta tilfinningar ráða viðbrögðum hverju sinni.
2. Reyna að taka nemandann til hliðar og komast hjá því að auðmýkja eða lítillækka.
3. Fara munnlega yfir það sem gerðist með áherslu á viðeigandi einkunnarorð – gæta þess að dragast ekki inn í rifrildi.

4. Fá nemandann til að segja hvaða hegðun er viðeigandi í þessum aðstæðum og af hverju það skiptir máli. Ef nemandinn getur ekki eða vill ekki segja hvaða hegðun er viðeigandi skal fara yfir regluna og fá nemandann til að endurtaka hana.
5. Gefa nemandanum val um að leiðrétta hegðunina. Gefa nemandanum svigrúm (1 – 2 mínútur) til að velja hvort hann vilji leiðrétta hegðunina eða mæta fyrirfram ákveðnum afleiðingum.